

delimano®



ROBINET ÎNCĂLZITOR INSTANTANEU

INSTANT HEATING FAUCET

MANUAL DE INSTRUCȚIUNI

Model no: KDR-4E-3

Cuprins

PREZENTAREA PRODUSULUI	2
CONDIȚII DE INSTALARE.....	3
METODA DE INSTALARE A PRODUSULUI.....	3
METODA DE INSTALARE A ROBINETELOR CU ADMISIE DE APĂ PRIN PARTEA DE JOS	4
PUNCTE CHEIE LEGATE DE INSTALARE ȘI REGLARE	5
METODA DE OPERARE	6
METODA DE ÎNTREȚINERE	6
ATENȚIONĂRI.....	7
DIAGRAMĂ ELECTRICĂ.....	8
ANALIZĂ DEFECȚIUNI ȘI METODE DE SOLUȚIONARE.....	8
CONȚINUTUL PACHETULUI.....	8
ACCESORII PRINCIPALE	9

Vă mulțumim că ați cumpărat Delimano Instant HeatingFaucet.

Vă rugăm citiți cu atenție manualul înainte de a folosi produsul și păstrați-l pentru a-l consulta și în viitor.

PREZENTAREA PRODUSULUI

Acest produs vă poate oferi apă caldă în câteva secunde. Duza robinetului se învâрте stânga-dreapta și astfel îl puteți folosi în chiuvete simple, duble sau cu platformă.



Tip: KDR-4E-3

Aplicații: bucătărie, garaj și alte spații similare.

Admisie apă: laterală

CONDIȚII DE INSTALARE

Nume	KDR-2/3/4C-3/4	KDR-2/3/4E-3/4
Putere (kw)	2	3
Diametru fir sursă de alimentare interior (mm ²)	≥1,0	≥1,5
Întreprător cu aer (A)	10	16
Ampermetru (A)	≥10	≥ 20
Presiune apă (Mpa)	0,04-0,6	0,04-0,6

Produsul este clasificat ca aparat de putere mare - înainte de instalare se va verifica dacă rețeaua electrică răspunde nevoilor produsului (trebuie îndeplinite cerințele din tabelul de mai sus).

Robinetul cu încălzitor trebuie conectat la pământare, adică priza trebuie prevăzută cu pământare și legată la rețeaua de pământare a instalației electrice.

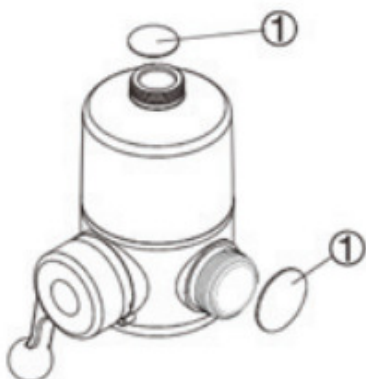
METODA DE INSTALARE A PRODUSULUI

Verificați traseul firului și al apei. Opriți robinetul principal de apă înainte de instalare. Scoateți robinetul din cutia de spumă și îndepărtați capacele izolatoare (Imaginea 1).

Imaginea 1: diagramă schematică cu scoaterea capacelor izolatoare.



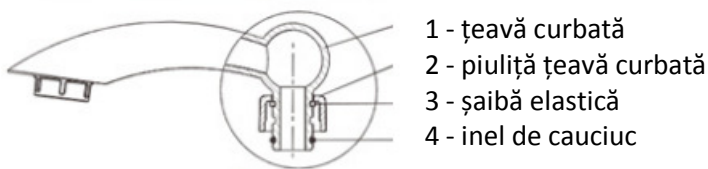
Robinet cu admisie de apă prin partea de jos



Robinet cu admisie laterală

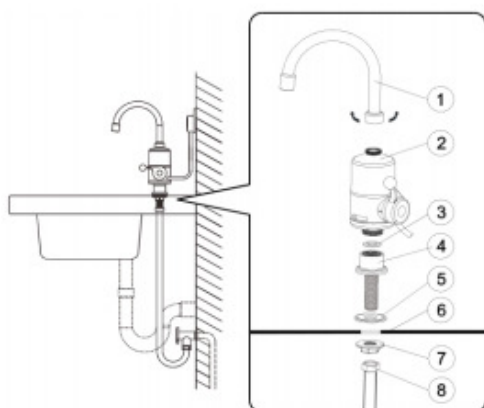
Verificați poziția garniturii de cauciuc și a șaibei elastice (Imaginea 2)

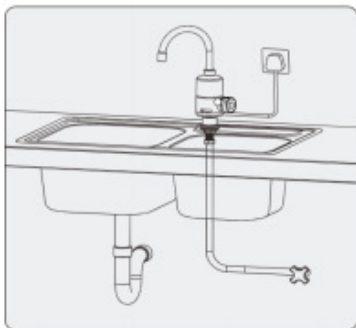
Imaginea 2



METODA DE INSTALARE A ROBINETELOR CU ADMISIE DE APĂ PRIN PARTEA DE JOS

1. Conectați robinetul la corpul încălzitorului și înfiletați bine. (notă: nu deteriorați inelul de cauciuc în timpul instalării).
2. Fixați garnitura în baza încălzitorului, cu coroana în sus. După aceea înfiletați mufa în baza corpului încălzitorului și strângeți bine.
3. Inserați mufa instalată în inelul de cauciuc al bazei și montați-le pe chiuvetă. Înșurubați dedesubt o piuliță de siguranță, pentru a fixa corpul încălzitorului.
4. Conectați țeava de alimentare cu apă la mufa încălzitorului.
5. Deschideți robinetul principal de apă, apăsați în jos mânerul încălzitorului, rotiți robinetul spre stânga și spre dreapta și verificați eventualele scurgeri înainte de utilizare.
6. Introduceți ștecărul în priza din apropiere





PUNCTE CHEIE LEGATE DE INSTALARE ȘI REGLARE

- În timpul amenajărilor, vă rugăm să păstrați 25-4 cm² fir de alimentare pentru robinetul încălzitor.
- Dacă amenajările sunt finalizate și nu aveți niciun fir rezervat pentru robinet în perete, puteți trage un fir care să respecte standardele impuse, de la cea mai apropiată doză.
- Dacă poziția robinetului de apă din perete nu corespunde, vă rugăm să vă adresați unui instalator calificat pentru modificarea schemei.
- Planificarea prealabilă a metodei de instalare și de poziționare și citirea atentă a Manualului cu instrucțiuni de utilizare vor contribui la eficiența instalării și a întreținerii.
- Când ați terminat instalarea, deschideți robinetul de apă înainte de a porni electricitatea, pentru a verifica eventualele puncte de scurgere apărute în timpul instalării.
- Când alimentarea cu apă se face fără probleme, introduceți ștecărul în priză și deschideți comutatorul de apă caldă. Apa curge normal; se aprinde ledul roșu al indicatorului; și temperatura crește. Ledul roșu se oprește când se oprește comutatorul. Ați terminat toate reglajele.



Fir de curent rezervat
2,5 - 4 mm + 220-240V



Atenție : Traseu apă
cufundat în perete

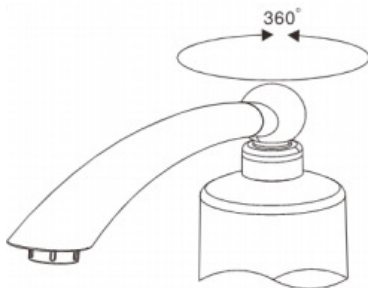


Atenție la dimensiunea
măștii

METODA DE OPERARE

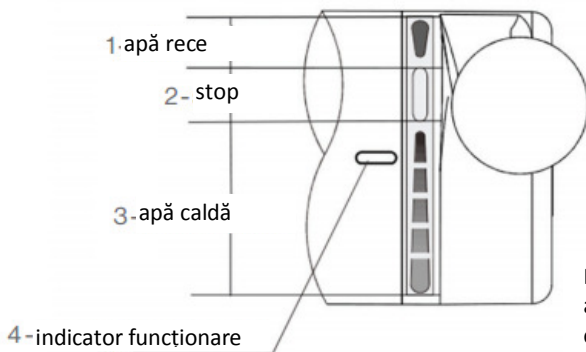
După cum se vede în imaginea 4, duza și piciorul duzei se rotesc 360° pe orizontală, în funcție de nevoile dvs.

Imaginea 4:



După cum se vede în imaginea 5, cadranul indicator al mânerului are 3 zone: „apă rece”, „stop” și „apă caldă”. Utilizatorii pot trece de la o zonă la alta, după nevoi. Puteți roti mânerul în sus, pentru a crește debitul de apă rece și în jos, pentru a crește debitul de apă caldă. Temperatura apei calde scade proporțional cu creșterea debitului. Temperatura crește treptat și ajunge la un echilibru în 5 secunde de la trecerea la apă caldă.

Imaginea 5

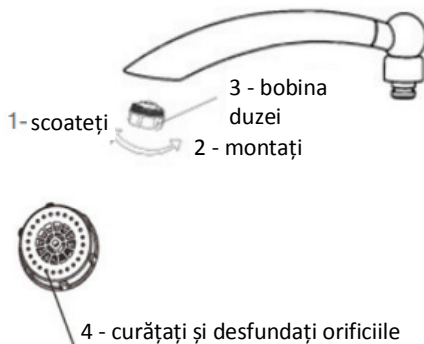


Notă: Încălzitorul are un comutator automat, așadar nu este nevoie să tot conectați și deconectați cablul de curent.

METODA DE ÎNTREȚINERE

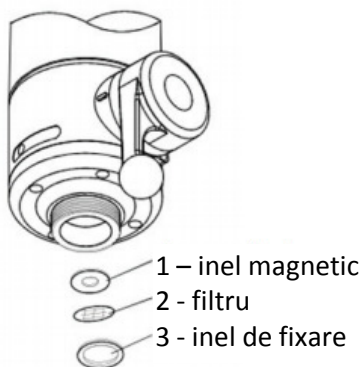
Curățirea robinetului: când debitul de apă scade sau devine neregulat, înseamnă că trebuie curățat. Urmați acești pași: deșurubați robinetul în sens invers acelor de ceasornic, înspre în afară și spălați-l cu jet puternic de apă, cu susul în jos. Îndepărtați depunerile din orificiu cu ajutorul unei sârme și apoi înșurubați ansamblul la loc.

Imaginea 6



Curățarea filtrului de apă: Dacă debitul scade după o vreme, scoateți și curățați filtrul ca în imaginea de mai jos, apoi asamblați-l la loc.

Imaginea 7:



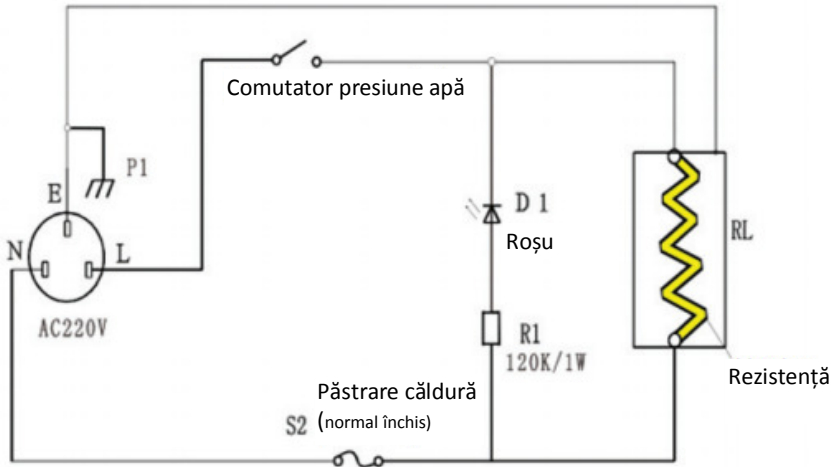
ATENȚIONĂRI

- Apa trebuie deschisă înainte de conectarea la curent.
- Acest robinet încălzitor se va instala vertical, orice alt unghi este interzis. Metoda corectă de instalare se prezintă în diagrama de instalare.
- Dacă tensiunea rețelei dvs. electrice este mică, încercați să nu folosiți alte aparate electrocasnice de putere mare (aer condiționat, microunde etc.) în același timp cu robinetul.
- Conexiunile de apă nu se vor face decât conform instrucțiunilor din prezentul manual.
- La utilizarea pe termen lung, dacă debitul scade, curățați mai întâi filtrul de apă.
- Curățați duza cu regularitate. Dacă apa din robinet îngheață, este interzisă alimentarea cu curent a acestuia.
- Dacă firul de curent suferă deteriorări, acesta se poate înlocui doar la centrul de reparații selectat de compania noastră.

- Acest robinet trebuie legat corect la pământare.
- Acest robinet nu se poate instala în locații predispușe la îngheț.

DIAGRAMĂ ELECTRICĂ

Imaginea 8:



ANALIZĂ DEFECTIUNI ȘI METODE DE SOLUȚIONARE

Defecțiune	Motivul defecțiunii	Soluție
Ledul roșu nu se aprinde și nici apa nu se încălzește când învârtiți mânerul	Robinetul nu e conectat la curent sau presiunea apei e prea mică.	Verificați cablul de curent, verificați conexiunea cablului, asigurați-vă că presiunea minimă a apei nu e sub 0,04 Mpa.
Ledul roșu este aprins, dar temperatura apei este scăzută	Debitul apei e prea mare.	Reglați mânerul pe apă caldă și reduceți debitul.
Temperatura apei e mare, dar debitul e mic	Depunerile blochează filtrul și orificiile prin care curge apa sau presiunea apei e scăzută.	Verificați și curățați depunerile de pe robinet și din orificii. Creșteți debitul apei calde. Dacă fenomenul continuă, cauza este presiunea scăzută a apei.
Ledul roșu indicator e pornit, dar apa nu se încălzește	Defectarea rezistenței.	Vă rugăm contactați comerciantul sau producătorul.

CONȚINUTUL PACHETULUI

Denumire	KDR-2C(E)-3/4	KDR-3/4(E)-3/4
Corp principal	1 set	
Mufă conectoare	(admisie laterală) 1 buc.	(admisie inferioară) 1 buc.

Piuliță de siguranță	(admisie laterală)1 buc.	(admisie inferioară) 1 buc.
Amortizor mufă	1 buc.	
Manual de utilizare	1 exemplar	

ACCESORII PRINCIPALE

Accesorii pentru KDR-3/4(E)-3/4



Amortizor mufă



Mufă (admisie inferioară)



Inel de cauciuc bază



Piuliță de fixare (admisie laterală)



Vizitați www.delimano.md

DECLARAȚIE DE CONFORMITATE

Conform Directivei CE

Producător: NINGBO SODN FEIYU ELECTRICAL APPLIANCE CO., LTD.

Telefon: 56 574 8704 2670

Fax: 86 574 8790 7182

Declarăm pe proprie răspundere că produsul

Nume produs :DELIMANO INSTANT WATER HEATING FAUCET

Conformitate cu următoarele standarde:

Măsurătorile efectuate în conformitate cu procedurile, conform standardelor EN.

EN 55014-1: 2006+A1: 2009+A2: 2011
EN 55014-2: 1997-A1: 2001+A2: 2008
EN 61000-3-2: 2006+A1: 2009+A2: 2009
EN 61000-3-3: 2008

EN 60335-1:2012

EN 60335-2-35:2002 + A1:2007 + A2:2011

EN 62233:2008

Exportat de: **TOP SHOP INTERNATIONAL S.A.**
Via FerruccioPelli 13
6900 Lugano, Elveția

Acest produs/Aceste produse prezentat/e aici a/au fost produs/e conform
directivelor și standardelor Uniunii Europene.

Producător NINGBO SODN FEIYU ELECTRICAL APPLIANCE CO., LTD.

Nume și prenume responsabil:

Data:

Ștampila / semnătură



Name and surname of the responsible person:

Date:

Stamp / signature

Fred

GARANTIE

GARANTIA ACOPERA EVENTUALE

VICII DE FABRICATIE SI NU SE ACORDA PENTRU O UTILIZARE DEFECTUOASA.

**ACEASTA GARANTIE ACOPERA DOAR UTILIZAREA NORMALA, CASNICA. NU
ACOPERA FOLOSIREA IN SCOPURI COMERCIALE.**

**CUMPARATORUL TREBUIE SA RESPECTE INSTRUCIUNILE DE UTILIZARE
FURNIZATE ODATA CU APARATUL.**

**GARANTIA NU SE VA ACORDA ACESTUI PRODUS SAU A UNEI PIESE DIN ACEST
PRODUS CARE A SUFERIT UN ACCIDENT , UN ACT DE NEGLIJENTA, ABUZ, MODIFICARE
SAU UTILIZARE GRESITA, SAU CARE A FOST REPARATA SAU MODIFICATA FARA
ACORDUL COMERCIANTULUI.**

**PRODUSUL BENEFICIAZA DE UN TERMEN DE GARANTIE DE 1 AN DE LA DATA
ACHIZITIONARII DE CATRE CLIENT, PASTRATI FACTURA SI CHITANTA PRIMITE ODATA CU
PRODUSUL.**

**STUDIO MODERNA NU ISI ASUMA NICI O RESPONSABILITATE IN CAZUL
NERESPECTARII INSTRUCIUNILOR DE UTILIZARE.**